



UNIUNEA EUROPEANĂ



GUVERNUL ROMÂNIEI



MINISTERUL  
EDUCAȚIEI ȘI CERCETĂRII ȘTIINȚIFICE



Fondul Social European  
POSDRU 2007-2013



Instrumente Structurale  
2007-2013



ORGANISMUL INTERMEDIAR  
REGIONAL PENTRU POS DRU  
REGIUNEA BUCUREȘTI-ILFOV



Global Commerce  
alianța strategică

Investește în oameni! Proiect cofinanțat din Fondul Social European prin Programul Operațional Sectorial Dezvoltarea Resurselor Umane 2007-2013  
POSDRU/165/6.2/S/142803

## **ABIL: Asistencia individualizada para la inserción laboral sostenible de las personas vulnerables (POSDRU /165/6.2/S/142803)**

### **Actividad 2: Organización de la campaña de sensibilización y promoción del proyecto y sus acciones**

#### **INFORME MENSUAL DE SEGUIMIENTO DEL MERCADO LABORAL INFORME Nº: 07 (CÓDIGO IM 07-04.2015)**

**Elaborado por: Rubén Villar  
Fecha de elaboración: Abril 2015**



UNIUNEA EUROPEANĂ



GUVERNUL ROMÂNIEI



Fondul Social European  
POSDRU 2007-2013



Instrumente Structurale  
2007-2013



ORGANISMUL INTERMEDIAR  
REGIONAL PENTRU POS DRU  
REGIUNEA BUCUREȘTI ILFOV



Global Commerce  
soluții comerciale

Investește în oameni! Proiect cofinanțat din Fondul Social European prin Programul Operațional Sectorial Dezvoltarea Resurselor Umane 2007-2013  
POSDRU/165/6.2/S/142803





UNIUNEA EUROPEANĂ



GUVERNUL ROMÂNIEI



Fondul Social European  
POSDRU 2007-2013



Instrumente Structurale  
2007-2013



ORGANISMUL INTERMEDIER  
REGIONAL PENTRU POS DRU  
REGIUNEA BUCUREȘTI ILFOV



Global Commerce  
alianța strategică

Investește în oameni! Proiect cofinanțat din Fondul Social European prin Programul Operațional Sectorial Dezvoltarea Resurselor Umane 2007-2013  
POSDRU/165/6.2/S/142803

## INFORME MENSUAL DE SEGUIMIENTO DEL MERCADO LABORAL Nº 07 – ABRIL 2015

### 1. ÍNDICE

1. Índice .....	3
2. Presentación .....	5
3. Actividades de inserción en el mercado laboral .....	7
3.1. Difusión del mercado laboral en medios de comunicación .....	8
5.1. Difusión del mercado laboral en eventos .....	24
5.2. Resultados .....	38



UNIUNEA EUROPEANĂ



GUVERNUL ROMÂNIEI



Fondul Social European  
POSDRU 2007-2013



Instrumente Structurale  
2007-2013



ORGANISMUL INTERMEDIAR  
REGIONAL PENTRU POZ DRU  
REGIUNEA BUCUREȘTI ILFOV



Global Commerce  
soluții comerciale

Investește în oameni! Proiect cofinanțat din Fondul Social European prin Programul Operațional Sectorial Dezvoltarea Resurselor Umane 2007-2013  
POSDRU/165/6.2/S/142803





UNIUNEA EUROPEANĂ



GUVERNUL ROMÂNIEI



Fondul Social European  
POSDRU 2007-2013



Instrumente Structurale  
2007-2013



ORGANISMUL INTERMEDIER  
REGIONAL PENTRU POS DRU  
REGIUNEA BUCUREȘTI ILFOV



Global Commerce  
alianța strategică

Investește în oameni! Proiect cofinanțat din Fondul Social European prin Programul Operațional Sectorial Dezvoltarea Resurselor Umane 2007-2013  
POSDRU/165/6.2/S/142803

## 2. PRESENTACIÓN

En el mes de **Abril del 2015**, y como parte de la acción “**2.5. La promoción del proyecto en los medios de comunicación online y offline**”, incluida en la “Actividad 2. Organización de la campaña de sensibilización y promoción del proyecto y sus acciones”, se ha llevado a cabo el seguimiento del mercado laboral, con especial hincapié en grupos desfavorecidos, transmitiendo dichos resultados para que sean plasmados en los medios de difusión online y offline.



UNIUNEA EUROPEANĂ



GUVERNUL ROMÂNIEI



Fondul Social European  
POSDRU 2007-2013



Instrumente Structurale  
2007-2013



ORGANISMUL INTERMEDIAR  
REGIONAL PENTRU POZ DRU  
REGIUNEA BUCUREȘTI ILFOV



Global Commerce  
soluții comerciale

Investește în oameni! Proiect cofinanțat din Fondul Social European prin Programul Operațional Sectorial Dezvoltarea Resurselor Umane 2007-2013  
POSDRU/165/6.2/S/142803





UNIUNEA EUROPEANĂ



GUVERNUL ROMÂNIEI



Fondul Social European  
POSDRU 2007-2013



Instrumente Structurale  
2007-2013



ORGANISMUL INTERMEDIER  
REGIONAL PENTRU POS DRU  
REGIUNEA BUCUREȘTI ILFOV



Global Commerce  
alianța strategică

Investește în oameni! Proiect cofinanțat din Fondul Social European prin Programul Operațional Sectorial Dezvoltarea Resurselor Umane 2007-2013  
POSDRU/165/6.2/S/142803

### 3. ACTIVIDADES DE INSERCIÓN EN EL MERCADO LABORAL

Se ha llevado a cabo la detección de los principales medios de difusión y publicidad en los cuales se han plasmado las actividades dirigidas a la inserción laboral, destacando aquellas que han estado dirigidas específicamente a las personas vulnerables.

Estas actividades se han clasificado en función del canal de comunicación empleado:

1

•Medios de comunicación (artículos, comunicados de prensa, etc.)

2

•Eventos varios (talleres, conferencias, seminarios).

7

Toda la información relacionada con la inserción laboral y la empleabilidad nacional ha sido transmitida al equipo técnico participante en el proyecto ABIL con la finalidad de informar sobre la actualidad del mercado laboral, así como para incluir dichas novedades en las distintas actividades que se están elaborando en el marco del proyecto.

**ABIL: Asistencia individualizada para la inserción laboral sostenible de las personas vulnerables (POS DRU 142803)**





UNIUNEA EUROPEANĂ



GUVERNUL ROMÂNIEI



Fondul Social European  
POSDRU 2007-2013



Instrumente Structurale  
2007-2013



ORGANISMUL INTERMEDIAR  
REGIONAL PENTRU POZ DRU  
REGIUNEA BUCUREȘTI ILFOV



Global Commerce  
soluții economice

Investește în oameni! Proiect cofinanțat din Fondul Social European prin Programul Operațional Sectorial Dezvoltarea Resurselor Umane 2007-2013 POSDRU/165/6.2/S/142803

### 3.1. DIFUSIÓN DEL MERCADO LABORAL EN MEDIOS DE COMUNICACIÓN

Las principales noticias publicadas relacionadas con la inserción laboral en medios de comunicación para este mes de estudios se enumeran a continuación:

<b>Nombre del medio:</b>	La Gaceta de Salamanca.es
<b>Titular:</b>	Un 6,7% más de empleo para trabajadores con discapacidad en 2014
<b>Resumen:</b>	Los Centros Especiales de Empleo (CEE) han incrementado el empleo un 6,7 por ciento en 2014, hasta llegar a 4.303 trabajadores en los 196 espacios laborales, informaron fuentes de la Junta de Castilla y León.
<b>Fecha publicación:</b>	de 04 de abril del 2015
<b>Enlace:</b>	<a href="http://www.lagacetadesalamanca.es/castillayleon/2015/04/04/67-trabajadores-discapacidad-2014/141009.html">http://www.lagacetadesalamanca.es/castillayleon/2015/04/04/67-trabajadores-discapacidad-2014/141009.html</a>

8

ABIL: Asistencia individualizada para la inserción laboral sostenible de las personas vulnerables (POS DRU 142803)







UNIUNEA EUROPEANĂ



GUVERNUL ROMÂNIEI



Fondul Social European  
POSDRU 2007-2013



Instrumente Structurale  
2007-2013



ORGANISMUL INTERMEDIER  
REGIONAL PENTRU POS DRU  
REGIUNEA BUCUREȘTI ILFOV



Global Commerce  
alianța strategică

Investește în oameni! Proiect cofinanțat din Fondul Social European prin Programul Operațional Sectorial Dezvoltarea Resurselor Umane 2007-2013  
POSDRU/165/6.2/S/142803

<b>Nombre del medio:</b>	Página web Ayuntamiento de Castellón (www.castello.es)
<b>Titular:</b>	El Ayuntamiento de Castellón apuesta por la inserción laboral de las personas con discapacidad
<b>Resumen:</b>	Se destaca la labor diaria que desde el Ayuntamiento de Castellón se realiza para lograr que personas en situación de paro tengan la oportunidad de lograr un empleo, pero de manera especial a las personas con dificultad de inserción laboral. Con este motivo se ha redactado un convenio marco de colaboración "para establecer líneas de trabajo conjunto y así facilitar la inserción laboral de personas desempleadas con discapacidad, que comportará por parte de este Ayuntamiento la realización de 'Talleres de Hábitos Laborales' dirigidos a dichas personas y en los puestos de trabajo demandados por las empresas".
<b>Fecha de publicación:</b>	07 de abril del 2015
<b>Enlace:</b>	<a href="http://www.castello.es/web30/pages/noticias_web10.php?cod=8276">http://www.castello.es/web30/pages/noticias_web10.php?cod=8276</a>





UNIUNEA EUROPEANĂ



GUVERNUL ROMÂNIEI



Fondul Social European  
POSDRU 2007-2013



Instrumente Structurale  
2007-2013



ORGANISMUL INTERMEDIAR  
REGIONAL PENTRU POZ DRU  
REGIUNEA BUCUREȘTI ILFOV



Global Commerce  
soluții comerciale

Investește în oameni! Proiect cofinanțat din Fondul Social European prin Programul Operațional Sectorial Dezvoltarea Resurselor Umane 2007-2013 POSDRU/165/6.2/S/142803

<b>Nombre del medio:</b>	ABC.es
<b>Titular:</b>	La Junta renueva convenio de inserción laboral a 6 personas con discapacidad
<b>Resumen:</b>	<p>El consejero de Presidencia y Administraciones Públicas y portavoz del Gobierno regional, Leandro Esteban, ha renovado hoy un convenio para la inserción laboral de seis personas con discapacidad, que se encargan de digitalizar documentos en el Archivo regional.</p> <p>Esteban ha suscrito el convenio con el presidente de la Caja Rural de Castilla-La Mancha, Andrés Gómez Mora, y el presidente de la Fundación para la Gestión y Estudio de la Especificidad (CIEES), Andrés Martínez.</p>
<b>Fecha de publicación:</b>	07 de abril del 2015
<b>Enlace:</b>	<a href="http://agencias.abc.es/agencias/noticia.asp?noticia=1835531">http://agencias.abc.es/agencias/noticia.asp?noticia=1835531</a>



UNIUNEA EUROPEANĂ



GUVERNUL ROMÂNIEI



Fondul Social European  
POSDRU 2007-2013



Instrumente Structurale  
2007-2013



ORGANISMUL INTERMEDIER  
REGIONAL PENTRU POS DRU  
REGIUNEA BUCUREȘTI ILFOV



Global Commerce  
alianța strategică

Investește în oameni! Proiect cofinanțat din Fondul Social European prin Programul Operațional Sectorial Dezvoltarea Resurselor Umane 2007-2013  
POSDRU/165/6.2/S/142803

<b>Nombre del medio:</b>	Bolsamanía
<b>Titular:</b>	Fundación ONCE y Konecta colaboran para insertar laboralmente a 150 personas con discapacidad
<b>Resumen:</b>	La Fundación ONCE y Konecta han firmado este miércoles en Madrid la renovación del Convenio Inserta para facilitar la incorporación de 50 personas con discapacidad en la compañía durante los próximos cuatro años, por lo que llegará a una cifra global de 150 trabajadores con discapacidad integrados en su plantilla como resultado de este acuerdo.
<b>Fecha de publicación:</b>	08 de abril del 2015
<b>Enlace:</b>	<a href="http://www.bolsamania.com/noticias/sociedad/fundacion-once-y-konecta-colaboran-para-insertar-laboralmente-a-150-personas-con-discapacidad--682215.html">http://www.bolsamania.com/noticias/sociedad/fundacion-once-y-konecta-colaboran-para-insertar-laboralmente-a-150-personas-con-discapacidad--682215.html</a>





UNIUNEA EUROPEANĂ



GUVERNUL ROMÂNIEI



Fondul Social European  
POSDRU 2007-2013



Instrumente Structurale  
2007-2013



ORGANISMUL INTERMEDIAR  
REGIONAL PENTRU POZ DRU  
REGIUNEA BUCUREȘTI ILFOV



Global Commerce  
soluții economice

Investește în oameni! Proiect cofinanțat din Fondul Social European prin Programul Operațional Sectorial Dezvoltarea Resurselor Umane 2007-2013 POSDRU/165/6.2/S/142803

<b>Nombre del medio:</b>	Diario Las Provincias
<b>Titular:</b>	Torre Vieja acoge el primer centro de integración laboral a enfermos mentales
<b>Resumen:</b>	<p>La ciudad de Torre Vieja acoge el primer centro de integración laboral dirigido a personas que padecen enfermedad mental grave en toda la provincia de Alicante.</p> <p>El colectivo ADIEM VEGA BAJA ha presentado hoy, en su sede, este nuevo centro especial de empleo 'INICIA' en un acto al que han asistido, entre otros, el alcalde local, Eduardo Dolón, la presidenta y el gerente del colectivo, Gertrudis Marcos y Francisco Canales, respectivamente, así como la responsable de este proyecto, Vanesa Ruiz, quien ha insistido en que "permitir la integración social es permitir la integración para la vida".</p> <p>La actividad principal de este centro, que inició su actividad en agosto de 2014 promovido por la asociación ADIEM -personas con enfermedad mental y familias de la comarca del Bajo Segura- es la prestación de servicios de limpieza general y específica, ordenanza y consejería, así como el reparto de publicidad y buzoneo.</p>
<b>Fecha de publicación:</b>	10 de abril del 2015
<b>Enlace:</b>	<a href="http://www.lasprovincias.es/agencias/valencia/201504/10/torre vieja-acoge-primer-centro-359992.html">http://www.lasprovincias.es/agencias/valencia/201504/10/torre vieja-acoge-primer-centro-359992.html</a>

12

**ABIL: Asistencia individualizada para la inserción laboral sostenible de las personas vulnerables (POS DRU 142803)**





UNIUNEA EUROPEANĂ



GUVERNUL ROMÂNIEI



Fondul Social European  
POSDRU 2007-2013



Instrumente Structurale  
2007-2013



ORGANISMUL INTERMEDIER  
REGIONAL PENTRU POS DRU  
REGIUNEA BUCUREȘTI ILFOV



Global Commerce  
alianța strategică

Investește în oameni! Proiect cofinanțat din Fondul Social European prin Programul Operațional Sectorial Dezvoltarea Resurselor Umane 2007-2013  
POSDRU/165/6.2/S/142803

<b>Nombre del medio:</b>	Europa Press Social
<b>Titular:</b>	Fundación Randstad y LVMH colaboran para fomentar la integración laboral de personas con discapacidad
<b>Resumen:</b>	<p>La Fundación Randstad y la división de Perfumes y Cosméticos de LVMH han alcanzado un acuerdo, por tercer año consecutivo, para fomentar la inserción laboral de personas con discapacidad, según informan en un comunicado.</p> <p>El objetivo es la sensibilización por parte de la sociedad de la valía de estos profesionales y de los beneficios que suponen para las empresas su incorporación al mercado de trabajo.</p> <p>A través de este acuerdo, que tiene duración de un año, LVMH pondrá en conocimiento de Fundación Randstad cualquier vacante destinada a profesionales con discapacidad con el objetivo de ofrecer oportunidades reales de empleo a estas personas.</p>
<b>Fecha de publicación:</b>	10 de abril del 2015
<b>Enlace:</b>	<a href="http://www.insurancewine.com/epsocial/rsc/noticia-fundacion-randstad-lvmh-colaboran-fomentar-integracion-laboral-personas-discapacidad-20150410152336.html">http://www.insurancewine.com/epsocial/rsc/noticia-fundacion-randstad-lvmh-colaboran-fomentar-integracion-laboral-personas-discapacidad-20150410152336.html</a>

13

**ABIL: Asistencia individualizada para la inserción laboral sostenible de las personas vulnerables (POS DRU 142803)**





UNIUNEA EUROPEANĂ



GUVERNUL ROMÂNIEI



Fondul Social European  
POSDRU 2007-2013



Instrumente Structurale  
2007-2013



ORGANISMUL INTEREDIAR  
REGIONAL PENTRU PDRU  
REGIUNEA BUCUREȘTI ILFOV



Global Commerce  
soluții comerciale

Investește în oameni! Proiect cofinanțat din Fondul Social European prin Programul Operațional Sectorial Dezvoltarea Resurselor Umane 2007-2013  
POSDRU/165/6.2/S/142803

<b>Nombre del medio:</b>	CIm24.es
<b>Titular:</b>	Convocadas ayudas para la integración laboral de personas con discapacidad
<b>Resumen:</b>	A partir de este jueves, 16 de abril, se pueden solicitar las ayudas del Gobierno regional para promover y facilitar la integración laboral de las personas con discapacidad en centros especiales de empleo, dotadas con una partida de 9,5 millones de euros.
<b>Fecha de publicación:</b>	15 de abril del 2015
<b>Enlace:</b>	<a href="http://www.cim24.es/articulo/economia/castilla-mancha-este-jueves-abre-plazo-solicitar-ayudas-integracion-laboral-personas-discapacidad/20150415093344079403.html">http://www.cim24.es/articulo/economia/castilla-mancha-este-jueves-abre-plazo-solicitar-ayudas-integracion-laboral-personas-discapacidad/20150415093344079403.html</a>

14



**ABIL: Asistencia individualizada para la inserción laboral sostenible de las personas vulnerables (POS DRU 142803)**



Investește în oameni! Proiect cofinanțat din Fondul Social European prin Programul Operațional Sectorial Dezvoltarea Resurselor Umane 2007-2013 POSDRU/165/6.2/S/142803

<b>Nombre del medio:</b>	www.psoealmeria.com
<b>Titular:</b>	El PSOE de El Ejido se compromete con la inserción laboral de las personas con discapacidad
<b>Resumen:</b>	El PSOE de El Ejido se compromete con la inserción laboral de las personas con discapacidad. Así lo ha asegurado esta mañana el candidato socialista a la alcaldía, Tomás Elorrieta, durante la visita que ha realizado a las instalaciones de la Asociación de Discapacitados Murgi junto a la delegada de Economía, Innovación, Ciencia y Empleo de la Junta de Andalucía en Almería, Adriana Valverde, quien ha presentado los diferentes programas de empleo que oferta la Junta de Andalucía, y ha hecho hincapié en los que pueden ser más interesantes para los discapacitados.
<b>Fecha de publicación:</b>	16 de abril del 2015
<b>Enlace:</b>	<a href="http://www.psoealmeria.com/el-psoe-de-el-ejido-se-compromete-con-la-insercion-laboral-de-las-personas-con-discapacidad/1393">http://www.psoealmeria.com/el-psoe-de-el-ejido-se-compromete-con-la-insercion-laboral-de-las-personas-con-discapacidad/1393</a>

15



**ABIL: Asistencia individualizada para la inserción laboral sostenible de las personas vulnerables (POS DRU 142803)**



UNIUNEA EUROPEANĂ



GUVERNUL ROMÂNIEI



Fondul Social European  
POSDRU 2007-2013



Instrumente Structurale  
2007-2013



ORGANISMUL INTERMEDIAR  
REGIONAL PENTRU POZ DRU  
REGIUNEA BUCUREȘTI ILFOV



Global Commerce  
soluții comerciale

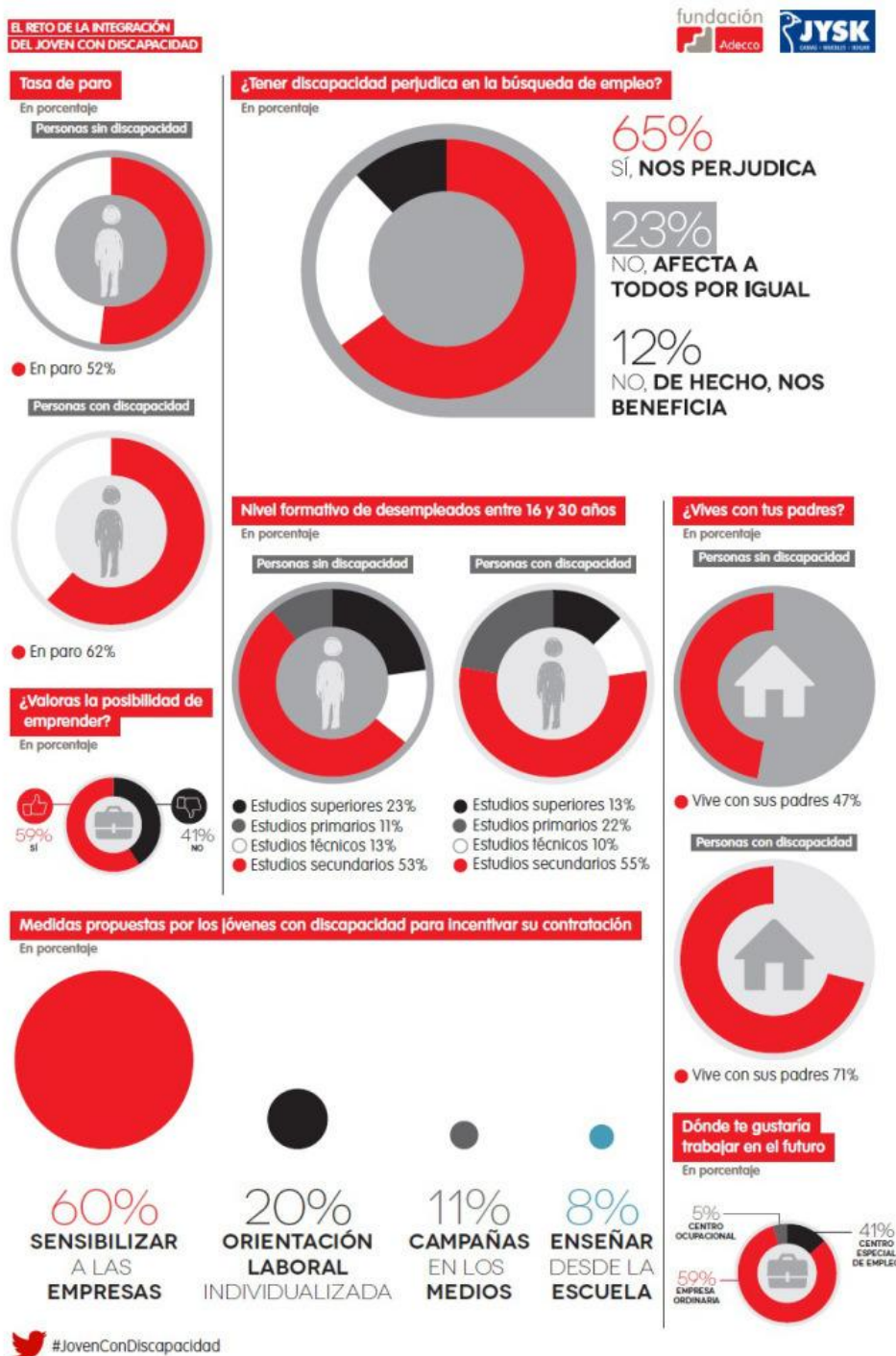
Investește în oameni! Proiect cofinanțat din Fondul Social European prin Programul Operațional Sectorial Dezvoltarea Resurselor Umane 2007-2013 POSDRU/165/6.2/S/142803

<b>Nombre del medio:</b>	TICs y Formación
<b>Titular:</b>	Integración laboral de jóvenes con discapacidad #infografia #infographic #empleo
<b>Resumen:</b>	Infografía sobre la Integración laboral de jóvenes con discapacidad
<b>Fecha de publicación:</b>	22 de abril del 2015
<b>Enlace:</b>	<a href="http://ticsyformacion.com/2015/04/22/integracion-laboral-de-jovenes-con-discapacidad-infografia-infographic-empleo/">http://ticsyformacion.com/2015/04/22/integracion-laboral-de-jovenes-con-discapacidad-infografia-infographic-empleo/</a>





Investește în oameni! Proiect cofinanțat din Fondul Social European prin Programul Operațional Sectorial Dezvoltarea Resurselor Umane 2007-2013 POSDRU/165/6.2/S/142803





UNIUNEA EUROPEANĂ



GUVERNUL ROMÂNIEI



Fondul Social European  
POSDRU 2007-2013



Instrumente Structurale  
2007-2013



ORGANISMUL INTERMEDIAR  
REGIONAL PENTRU POZ DRU  
REGIUNEA BUCUREȘTI ILFOV



Global Commerce  
soluții comerciale

Investește în oameni! Proiect cofinanțat din Fondul Social European prin Programul Operațional Sectorial Dezvoltarea Resurselor Umane 2007-2013 POSDRU/165/6.2/S/142803

<b>Nombre del medio:</b>	www.corresponsables.com
<b>Titular:</b>	Ibergrupo CEE y Cepsa, juntos para favorecer la integración laboral de las personas con discapacidad
<b>Resumen:</b>	Concretamente, la compañía energética incluirá a Ibergrupo CEE dentro del pool de proveedores preferentes para la prestación de una serie de servicios definidos en los términos de la alianza. Para el desarrollo y seguimiento de este acuerdo, ambas entidades han creado un Comité de Gestión que será responsable de la organización y dirección de la alianza durante los tres años pactados.
<b>Fecha de publicación:</b>	22 de abril del 2015
<b>Enlace:</b>	<a href="http://www.corresponsables.com/actualidad/ibergrupo-cee-y-cepsa-juntos-para-favorecer-la-integracion-laboral-de-las-personas-con-di">http://www.corresponsables.com/actualidad/ibergrupo-cee-y-cepsa-juntos-para-favorecer-la-integracion-laboral-de-las-personas-con-di</a>

18



**ABIL: Asistencia individualizada para la inserción laboral sostenible de las personas vulnerables (POS DRU 142803)**





UNIUNEA EUROPEANĂ



GUVERNUL ROMÂNIEI



Fondul Social European  
POSDRU 2007-2013



Instrumente Structurale  
2007-2013



ORGANISMUL INTERMEDIER  
REGIONAL PENTRU POS DRU  
REGIUNEA BUCUREȘTI ILFOV



Global Commerce  
alianța strategică

Investește în oameni! Proiect cofinanțat din Fondul Social European prin Programul Operațional Sectorial Dezvoltarea Resurselor Umane 2007-2013  
POSDRU/165/6.2/S/142803

<b>Nombre del medio:</b>	www.corresponsables.com
<b>Titular:</b>	El 65% de los jóvenes con discapacidad cree que ésta es un obstáculo para encontrar empleo
<b>Resumen:</b>	La Fundación Adecco y JYSK han elaborado un informe para analizar la situación laboral de los desempleados que, además de ser jóvenes, tienen un certificado de discapacidad, un segmento de la población cuya situación puede verse agravada debido a prejuicios y estereotipos aún asentados en nuestra sociedad.
<b>Fecha de publicación:</b>	22 de abril del 2015
<b>Enlace:</b>	<a href="http://www.corresponsables.com/actualidad/el-65-de-los-jovenes-con-discapacidad-creo-que-esta-es-un-obstaculo-para-encontrar-empleo">http://www.corresponsables.com/actualidad/el-65-de-los-jovenes-con-discapacidad-creo-que-esta-es-un-obstaculo-para-encontrar-empleo</a>





UNIUNEA EUROPEANĂ



GUVERNUL ROMÂNIEI



Fondul Social European  
POSDRU 2007-2013



Instrumente Structurale  
2007-2013



ORGANISMUL INTERMEDIAR  
REGIONAL PENTRU POZ DRU  
REGIUNEA BUCUREȘTI ILFOV



Global Commerce  
soluții comerciale

Investește în oameni! Proiect cofinanțat din Fondul Social European prin Programul Operațional Sectorial Dezvoltarea Resurselor Umane 2007-2013 POSDRU/165/6.2/S/142803

<b>Nombre del medio:</b>	www.educacion-especial.com
<b>Titular:</b>	La Comunidad de Madrid amplía en 2,9 millones las ayudas al fomento de la integración laboral de personas con discapacidad
<b>Resumen:</b>	El Consejo de Gobierno ha aprobado este jueves la ampliación en 2,9 millones de euros de las ayudas al fomento de la integración laboral en los Centros Especiales de Empleo de la región, que ascenderá así a 29,3 millones de euros para ayudar a 9.200 trabajadores con algún tipo de discapacidad que trabajan en estos centros.
<b>Fecha de publicación:</b>	23 de abril del 2015
<b>Enlace:</b>	<a href="http://www.educacion-especial.com/noticias-discapacidad/la-comunidad-de-madrid-amplia-en-2-9-millones-las-ayudas-al-fomento-de-la-integracion-laboral-de-personas-con-discapacidad">http://www.educacion-especial.com/noticias-discapacidad/la-comunidad-de-madrid-amplia-en-2-9-millones-las-ayudas-al-fomento-de-la-integracion-laboral-de-personas-con-discapacidad</a>





UNIUNEA EUROPEANĂ



GUVERNUL ROMÂNIEI



Fondul Social European  
POSDRU 2007-2013



Instrumente Structurale  
2007-2013



ORGANISMUL INTERMEDIER  
REGIONAL PENTRU POS DRU  
REGIUNEA BUCUREȘTI ILFOV



Global Commerce  
alianța strategică

Investește în oameni! Proiect cofinanțat din Fondul Social European prin Programul Operațional Sectorial Dezvoltarea Resurselor Umane 2007-2013  
POSDRU/165/6.2/S/142803

<b>Nombre del medio:</b>	Inversión y Finanzas.com
<b>Titular:</b>	Economía/Laboral.- Empleo bonificará con hasta 3.250 euros en tres años a quienes se incorporen a la economía social
<b>Resumen:</b>	El ministerio de Empleo bonificará con 800 euros anuales a lo largo de tres años (2.400 euros) a aquellas personas que se incorporen como socios a cooperativas o sociedades laborales de la economía social, cuantía que ascenderá 1.650 euros durante el primer año para los menores de 30 años o 35 años con discapacidad (3.250 euros en total).
<b>Fecha publicación:</b>	de 24 de abril del 2015
<b>Enlace:</b>	<a href="http://www.finanzas.com/noticias/economia/20150424/economia-laboral-empleo-bonificara-2924532.html">http://www.finanzas.com/noticias/economia/20150424/economia-laboral-empleo-bonificara-2924532.html</a>





UNIUNEA EUROPEANĂ



GUVERNUL ROMÂNIEI



Fondul Social European  
POSDRU 2007-2013



Instrumente Structurale  
2007-2013



ORGANISMUL INTERMEDIAR  
REGIONAL PENTRU POZ DRU  
REGIUNEA BUCUREȘTI ILFOV



Global Commerce  
soluții comerciale

Investește în oameni! Proiect cofinanțat din Fondul Social European prin Programul Operațional Sectorial Dezvoltarea Resurselor Umane 2007-2013 POSDRU/165/6.2/S/142803

<b>Nombre del medio:</b>	El economista.es
<b>Titular:</b>	Discapacidad Galicia, una comunidad activa en la formación de personas con discapacidad a través de fsc inserta
<b>Resumen:</b>	Un total de 45 personas con discapacidad de Galicia han empezado esta semana cursos destinados a mejorar su capacidad de inserción laboral impulsados por FSC Inserta, la entidad para la formación y el empleo de Fundación ONCE. En concreto, los cursos han versado sobre actividades auxiliares de agricultura, en Santiago de Compostela; instalación y mantenimiento de jardines y zonas verdes, en A Guarda (Pontevedra), y actividades relacionadas con el monte, en Boiro (A Coruña).
<b>Fecha de publicación:</b>	26 de abril del 2015
<b>Enlace:</b>	<a href="http://www.eleconomista.es/espana/noticias/6661347/04/15/Discapacidad-galicia-una-comunidad-activa-en-la-formacion-de-personas-con-discapacidad-a-traves-de-fsc-inserta.html#.Kku8SkWa9CyLdsX">http://www.eleconomista.es/espana/noticias/6661347/04/15/Discapacidad-galicia-una-comunidad-activa-en-la-formacion-de-personas-con-discapacidad-a-traves-de-fsc-inserta.html#.Kku8SkWa9CyLdsX</a>

22

**ABIL: Asistencia individualizada para la inserción laboral sostenible de las personas vulnerables (POS DRU 142803)**





UNIUNEA EUROPEANĂ



GUVERNUL ROMÂNIEI



Fondul Social European  
POSDRU 2007-2013



Instrumente Structurale  
2007-2013



ORGANISMUL INTERMEDIER  
REGIONAL PENTRU POS DRU  
REGIUNEA BUCUREȘTI ILFOV



Global Commerce  
alianța strategică

Investește în oameni! Proiect cofinanțat din Fondul Social European prin Programul Operațional Sectorial Dezvoltarea Resurselor Umane 2007-2013 POSDRU/165/6.2/S/142803

<b>Nombre del medio:</b>	Europa Press Social
<b>Titular:</b>	La Fundación DKV Integralia y ATA incorporarán a 11 personas con discapacidad en un centro en Jerez (Cádiz)
<b>Resumen:</b>	La Fundación DKV Integralia y la Federación Nacional de Asociaciones de Trabajadores Autónomos (ATA) crearán en Jerez un centro de trabajo que incorporará a once personas con discapacidad. Esta acción se enmarca en el convenio marco firmado entre la Fundación DKV Integralia y ATA con el fin de promocionar la formación y el empleo de las personas con discapacidad y el colectivo de trabajadores autónomos.
<b>Fecha de publicación:</b>	27 de abril del 2015
<b>Enlace:</b>	<a href="http://www.europapress.es/epsocial/fundaciones/noticia-fundacion-dkv-integralia-ata-incorporaran-11-personas-discapacidad-centro-jerez-cadiz-20150427143524.html">http://www.europapress.es/epsocial/fundaciones/noticia-fundacion-dkv-integralia-ata-incorporaran-11-personas-discapacidad-centro-jerez-cadiz-20150427143524.html</a>



UNIUNEA EUROPEANĂ



GUVERNUL ROMÂNIEI



Fondul Social European  
POSDRU 2007-2013



Instrumente Structurale  
2007-2013



ORGANISMUL INTERMEDIAR  
REGIONAL PENTRU POZ DRU  
REGIUNEA BUCUREȘTI ILFOV



Global Commerce  
soluții comerciale

Investește în oameni! Proiect cofinanțat din Fondul Social European prin Programul Operațional Sectorial Dezvoltarea Resurselor Umane 2007-2013 POSDRU/165/6.2/S/142803

### 3.2. DIFUSIÓN DEL MERCADO LABORAL EN EVENTOS

Los principales eventos celebrados con la finalidad de promover la inserción laboral en este mes de estudios se enumeran a continuación:

<b>Nombre del medio:</b>	RRHH Digital
<b>Titular:</b>	Bankia y Fundación Randstad unidos por la integración laboral de discapacitados
<b>Resumen:</b>	<p>La Fundación Randstad y Bankia se han unido para colaborar con Aspaym Castilla y León en un programa dirigido a la integración laboral de personas con discapacidad de la región, para lo que otorgarán una ayuda de 5.000 euros que será destinada al Programa de Itinerarios Personalizados de Apoyo al Empleo.</p> <p>Según han informado los responsables de la iniciativa a través de un comunicado, este proyecto tiene como finalidad la inserción en el mundo laboral en las diferentes vertientes que abarcan todo el proceso de búsqueda, selección y contratación de profesionales.</p>
<b>Fecha de publicación:</b>	01 de abril del 2014
<b>Enlace:</b>	<a href="http://www.rrhhdigital.com/secciones/rsc/109048/-fundacion-randstad-bankia-">http://www.rrhhdigital.com/secciones/rsc/109048/-fundacion-randstad-bankia-</a>





UNIUNEA EUROPEANĂ



GUVERNUL ROMÂNIEI



Fondul Social European  
POSDRU 2007-2013



Instrumente Structurale  
2007-2013



ORGANISMUL INTERMEDIER  
REGIONAL PENTRU POS DRU  
REGIUNEA BUCUREȘTI ILFOV



Global Commerce  
alianța strategică

Investește în oameni! Proiect cofinanțat din Fondul Social European prin Programul Operațional Sectorial Dezvoltarea Resurselor Umane 2007-2013  
POSDRU/165/6.2/S/142803

<b>Nombre del medio:</b>	Página web Ayuntamiento Castellón (www.castello.com)
<b>Titular:</b>	El Ayuntamiento de Castellón apuesta también por la inserción laboral de las personas con discapacidad
<b>Resumen:</b>	El Alcalde de Castellón, Alfonso Bataller, ha destacado hoy el compromiso del consistorio con el fomento del empleo y con la inserción laboral de las personas en la visita que ha realizado al curso de formación ocupacional de jardinería para personas con discapacidad en la Ciudad de la Solidaridad.
<b>Fecha de publicación:</b>	02 de abril del 2015
<b>Enlace:</b>	<a href="http://www.castello.es/web30/pages/noticias_web10.php?cod=8170">http://www.castello.es/web30/pages/noticias_web10.php?cod=8170</a>





UNIUNEA EUROPEANĂ



GUVERNUL ROMÂNIEI



Fondul Social European  
POSDRU 2007-2013



Instrumente Structurale  
2007-2013



ORGANISMUL INTERMEDIAR  
REGIONAL PENTRU POZ DRU  
REGIUNEA BUCUREȘTI ILFOV



Global Commerce  
soluții strategice

Investește în oameni! Proiect cofinanțat din Fondul Social European prin Programul Operațional Sectorial Dezvoltarea Resurselor Umane 2007-2013 POSDRU/165/6.2/S/142803

26

<b>Nombre del medio:</b>	Diario Información.com
<b>Titular:</b>	Torreveija acoge el primer centro de integración laboral a enfermos mentales
<b>Resumen:</b>	<p>La ciudad de Torreveija acoge el primer centro de integración laboral dirigido a personas que padecen enfermedad mental grave en toda la provincia de Alicante.</p> <p>El colectivo ADIEM VEGA BAJA ha presentado hoy, en su sede, este nuevo centro especial de empleo 'INICIA' en un acto al que han asistido, entre otros, el alcalde local, Eduardo Dolón, la presidenta y el gerente del colectivo, Gertrudis Marcos y Francisco Canales, respectivamente, así como la responsable de este proyecto, Vanesa Ruiz, quien ha insistido en que "permitir la integración social es permitir la integración para la vida".</p> <p>La actividad principal de este centro, que inició su actividad en agosto de 2014 promovido por la asociación ADIEM -personas con enfermedad mental y familias de la comarca del Bajo Segura- es la prestación de servicios de limpieza general y específica, ordenanza y consejería, así como el reparto de publicidad y buzoneo.</p>
<b>Fecha de publicación:</b>	10 de abril del 2015
<b>Enlace:</b>	<a href="http://www.diarioinformacion.com/vega-baja/2015/04/10/torreveija-acoge-primer-centro-integracion/1619506.html">http://www.diarioinformacion.com/vega-baja/2015/04/10/torreveija-acoge-primer-centro-integracion/1619506.html</a>

**ABIL: Asistencia individualizada para la inserción laboral sostenible de las personas vulnerables (POS DRU 142803)**





UNIUNEA EUROPEANĂ



GUVERNUL ROMÂNIEI



Fondul Social European  
POSDRU 2007-2013



Instrumente Structurale  
2007-2013



ORGANISMUL INTERMEDIER  
REGIONAL PENTRU POS DRU  
REGIUNEA BUCUREȘTI ILFOV



Global Commerce  
alianța strategică

Investește în oameni! Proiect cofinanțat din Fondul Social European prin Programul Operațional Sectorial Dezvoltarea Resurselor Umane 2007-2013  
POSDRU/165/6.2/S/142803

<b>Nombre del medio:</b>	Diario Información
<b>Titular:</b>	Los expertos estudian fórmulas para la integración laboral de los discapacitados
<b>Resumen:</b>	<p>El Campus de Alcoy de la Universidad Politécnica de Valencia (UPV) acogió ayer el primer Encuentro sobre Inserción de Personas con Discapacidad, dirigido a profesionales. El director general de Empleo de la Generalitat, Rafa Miró, inauguró el acto, que contó con un espacio dedicado a experiencias y varios grupos de trabajo en los que técnicos buscaron nuevas fórmulas de inserción.</p> <p>«Construyendo Empleo». Ese fue el título del primer Encuentro sobre la Inserción Laboral de Personas con Discapacidad, celebrado ayer en el salón de grados del Campus de Alcoy de la UPV.</p>
<b>Fecha de publicación:</b>	11 de abril del 2015
<b>Enlace:</b>	<a href="http://www.diarioinformacion.com/alcoy/2015/04/11/expertos-estudian-formulas-integracion-laboral/1619598.html">http://www.diarioinformacion.com/alcoy/2015/04/11/expertos-estudian-formulas-integracion-laboral/1619598.html</a>



**ABIL: Asistencia individualizada para la inserción laboral sostenible de las personas vulnerables (POS DRU 142803)**





UNIUNEA EUROPEANĂ



GUVERNUL ROMÂNIEI



Fondul Social European  
POSDRU 2007-2013



Instrumente Structurale  
2007-2013



ORGANISMUL INTERMEDIAR  
REGIONAL PENTRU POZ DRU  
REGIUNEA BUCUREȘTI ILFOV



Global Commerce  
soluții economice

Investește în oameni! Proiect cofinanțat din Fondul Social European prin Programul Operațional Sectorial Dezvoltarea Resurselor Umane 2007-2013 POSDRU/165/6.2/S/142803

<b>Nombre del medio:</b>	Fundación Universia
<b>Titular:</b>	15 emprendimientos sociales participarán en Momentum Project España 2015
<b>Resumen:</b>	Momentum Project España comienza su quinta edición con cinco participantes más que en años anteriores. A los 10 emprendimientos seleccionados se unen los 5 galardonados del VII Premio Integra, que premia iniciativas innovadoras que fomentan la integración laboral de personas con discapacidad en España. Con esta unión, BBVA quiere dar un impulso a las empresas del Premio Integra, ofreciéndoles la oportunidad de participar en un programa de apoyo al crecimiento de empresas sociales para aumentar su impacto.
<b>Fecha de publicación:</b>	14 de abril del 2015
<b>Enlace:</b>	<a href="http://www.fundacionuniversia.net/actualidad/noticias/detalleNoticias-2877.html">http://www.fundacionuniversia.net/actualidad/noticias/detalleNoticias-2877.html</a>

28

**ABIL: Asistencia individualizada para la inserción laboral sostenible de las personas vulnerables (POS DRU 142803)**





UNIUNEA EUROPEANĂ



GUVERNUL ROMÂNIEI



Fondul Social European  
POSDRU 2007-2013



Instrumente Structurale  
2007-2013



ORGANISMUL INTERMEDIER  
REGIONAL PENTRU POS DRU  
REGIUNEA BUCUREȘTI ILFOV



Global Commerce  
alianța strategică

Investește în oameni! Proiect cofinanțat din Fondul Social European prin Programul Operațional Sectorial Dezvoltarea Resurselor Umane 2007-2013  
POSDRU/165/6.2/S/142803

<b>Nombre del medio:</b>	www.cocemfe.es
<b>Titular:</b>	COCEMFE Toledo, entre los ganadores del VII Premio Integra de BBVA
<b>Resumen:</b>	Cocemfe Toledo Servicios (CTS) ha resultado ganadora de uno de los cinco galardones de la séptima edición del Premio Integra de BBVA, que supone una dotación de 25.000 euros. Esta organización sin ánimo de lucro con sede en Toledo tiene múltiples áreas de actuación destinadas a la incorporación al mercado laboral de personas con discapacidad y una trayectoria de 35 años.
<b>Fecha de publicación:</b>	14 de abril del 2015
<b>Enlace:</b>	<a href="http://www.cocemfe.es/comunicacion_portal/?p=8203">http://www.cocemfe.es/comunicacion_portal/?p=8203</a>





UNIUNEA EUROPEANĂ



GUVERNUL ROMÂNIEI



Fondul Social European  
POSDRU 2007-2013



Instrumente Structurale  
2007-2013



ORGANISMUL INTERMEDIAR  
REGIONAL PENTRU POZ DRU  
REGIUNEA BUCUREȘTI ILFOV



Global Commerce  
soluții comerciale

Investește în oameni! Proiect cofinanțat din Fondul Social European prin Programul Operațional Sectorial Dezvoltarea Resurselor Umane 2007-2013 POSDRU/165/6.2/S/142803

<b>Nombre del medio:</b>	Educaweb
<b>Titular:</b>	Expertos reflexionan sobre la efectividad de las políticas de integración laboral de los discapacitados
<b>Resumen:</b>	La Universidad Politécnica de Valencia (UPV) acogió la semana pasada el primer Encuentro sobre Inserción de Personas con Discapacidad. La jornada, dirigida a profesionales y organizada por la Generalitat Valenciana, ha tenido como objetivo reflexionar sobre la efectividad de las políticas de empleo, la preparación/formación de personas con discapacidad y las expectativas de las empresas con el fin de unir esfuerzos para establecer nuevos caminos que propicien la creación de nuevas oportunidades de empleo para este colectivo.
<b>Fecha de publicación:</b>	15 de abril del 2015
<b>Enlace:</b>	<a href="http://www.educaweb.com/noticia/2015/04/15/efectividad-politicas-integracion-laboral-discapitados-8793/">http://www.educaweb.com/noticia/2015/04/15/efectividad-politicas-integracion-laboral-discapitados-8793/</a>



UNIUNEA EUROPEANĂ



GUVERNUL ROMÂNIEI



Fondul Social European  
POSDRU 2007-2013



Instrumente Structurale  
2007-2013



ORGANISMUL INTERMEDIER  
REGIONAL PENTRU POS DRU  
REGIUNEA BUCUREȘTI ILFOV



Global Commerce  
alianța strategică

Investește în oameni! Proiect cofinanțat din Fondul Social European prin Programul Operațional Sectorial Dezvoltarea Resurselor Umane 2007-2013  
POSDRU/165/6.2/S/142803

<b>Nombre del medio:</b>	Teinteresa.es
<b>Titular:</b>	Bankia y Fundación Randstad firman un acuerdo de colaboración con ASPACE Navarra para promover la integración laboral
<b>Resumen:</b>	La Fundación Randstad y Bankia han firmado un acuerdo de colaboración con la Fundación ASPACE Navarra para potenciar la integración laboral de personas con discapacidad, en el marco del proyecto 'Capacita y emplea', que tiene como objetivo promover la integración de este colectivo, potenciar la creación de empleo y sensibilizar a la sociedad y al tejido empresarial.
<b>Fecha de publicación:</b>	15 de abril del 2015
<b>Enlace:</b>	<a href="http://www.teinteresa.es/espana/Bankia-Fundacion-Randstad-ASPACENavarra_0_1339666508.html">http://www.teinteresa.es/espana/Bankia-Fundacion-Randstad-ASPACENavarra_0_1339666508.html</a>



Investește în oameni! Proiect cofinanțat din Fondul Social European prin Programul Operațional Sectorial Dezvoltarea Resurselor Umane 2007-2013 POSDRU/165/6.2/S/142803

<b>Nombre del medio:</b>	COCEMFE Castellon ( <a href="http://www.concemfe.es">www.concemfe.es</a> )
<b>Titular:</b>	COCEMFE Castelló dezvoltará un programa para la creación de puestos de trabajo para mujeres con discapacidad
<b>Resumen:</b>	La Federación de Personas con Discapacidad Física y Orgánica de la Provincia de Castelló, COCEMFE Castelló, ha recibido una ayuda de 13.000 euros de la Fundación Bancaja-Bankia para poner en marcha la creación de puestos de trabajo a través del proyecto “Empoderando a la mujer con discapacidad a través del empleo”.
<b>Fecha de publicación:</b>	17 de abril del 2015
<b>Enlace:</b>	<a href="http://www.cocemfe.es/comunicacion_portal/?p=8239">http://www.cocemfe.es/comunicacion_portal/?p=8239</a>







UNIUNEA EUROPEANĂ



GUVERNUL ROMÂNIEI



Fondul Social European  
POSDRU 2007-2013



Instrumente Structurale  
2007-2013



ORGANISMUL INTERMEDIER  
REGIONAL PENTRU POS DRU  
REGIUNEA BUCUREȘTI ILFOV



Global Commerce  
alianța strategică

Investește în oameni! Proiect cofinanțat din Fondul Social European prin Programul Operațional Sectorial Dezvoltarea Resurselor Umane 2007-2013  
POSDRU/165/6.2/S/142803

<b>Nombre del medio:</b>	Granadaesnoticia.com
<b>Titular:</b>	El Ayuntamiento de Almuñécar y la empresa Clece firman un convenio que promueva la inserción laboral de personas con discapacidad.
<b>Resumen:</b>	La empresa Clece, encargada del servicio de limpieza de los centros municipales sexitanos, se compromete “a promover las vacantes que puedan surgir en los servicios contratados con el Ayuntamiento de Almuñécar, con personas en riesgo o situación de exclusión social, personas víctimas de violencia de género y personas con discapacidad, cuando entiendan que puede haber alguna posibilidad de inserción laboral de algún candidato”.
<b>Fecha de publicación:</b>	20 de abril del 2015
<b>Enlace:</b>	<a href="http://granadaesnoticia.com/el-ayuntamiento-de-almunecar-y-la-empresa-clece-firman-un-convenio-que-promueva-la-insercion-laboral-de-personas-con-exclusion-social/">http://granadaesnoticia.com/el-ayuntamiento-de-almunecar-y-la-empresa-clece-firman-un-convenio-que-promueva-la-insercion-laboral-de-personas-con-exclusion-social/</a>



**ABIL: Asistencia individualizada para la inserción laboral sostenible de las personas vulnerables (POS DRU 142803)**



Investește în oameni! Proiect cofinanțat din Fondul Social European prin Programul Operațional Sectorial Dezvoltarea Resurselor Umane 2007-2013 POSDRU/165/6.2/S/142803

<b>Nombre del medio:</b>	Digital de Extremadura
<b>Titular:</b>	Asuntos Sociales firma nuevos convenios con entidades de acción social para el 2015
<b>Resumen:</b>	12.000 euros se destinarán a la inserción laboral de personas con discapacidad, con los que se contratarán a tres personas durante cinco meses en el consistorio cacereño para realizar funciones de ordenanza cinco horas diarias, y tienen como objetivo la orientación laboral, formación básica en el oficio, ayuda económica e integración y sociabilización de personas con discapacidad.
<b>Fecha de publicación:</b>	20 de abril del 2015
<b>Enlace:</b>	<a href="http://digitalextremadura.com/not/66482/asuntos-sociales-firma-nueve-convenios-con-entidades-de-accion-social-para-el-2015">http://digitalextremadura.com/not/66482/asuntos-sociales-firma-nueve-convenios-con-entidades-de-accion-social-para-el-2015</a>

34



**ABIL: Asistencia individualizada para la inserción laboral sostenible de las personas vulnerables (POS DRU 142803)**



UNIUNEA EUROPEANĂ



GUVERNUL ROMÂNIEI



Fondul Social European  
POSDRU 2007-2013



Instrumente Structurale  
2007-2013



ORGANISMUL INTERMEDIER  
REGIONAL PENTRU POS DRU  
REGIUNEA BUCUREȘTI ILFOV



Global Commerce  
alianța strategică

Investește în oameni! Proiect cofinanțat din Fondul Social European prin Programul Operațional Sectorial Dezvoltarea Resurselor Umane 2007-2013  
POSDRU/165/6.2/S/142803

<b>Nombre del medio:</b>	La Opinión de A Coruña
<b>Titular:</b>	Mato asegura que la mejor vía de inserción para discapacitados es la laboral
<b>Resumen:</b>	<p>La conselleira de Trabajo de la Xunta de Galicia, Beatriz Mato, ha afirmado hoy que la mejor vía de inserción social para las personas discapacitadas es la laboral, y ha incidido en el compromiso con las 2.000 personas con diversidad funcional que trabajan en los 114 centros especiales de empleo de Galicia.</p> <p>En el transcurso del "Encuentro empresarial para la integración laboral", Mato ha recordado en este contexto que la Xunta subvenciona contratos laborales en centros que representan "un impulso y puente hacia la empresa común de las personas con discapacidad", según informan fuentes de Trabajo.</p>
<b>Fecha de publicación:</b>	23 de abril del 2015
<b>Enlace:</b>	<a href="http://www.laopinioncoruna.es/galicia/2015/04/23/mato-asegura-mejor-via-insercion/949549.html">http://www.laopinioncoruna.es/galicia/2015/04/23/mato-asegura-mejor-via-insercion/949549.html</a>



Investește în oameni! Proiect cofinanțat din Fondul Social European prin Programul Operațional Sectorial Dezvoltarea Resurselor Umane 2007-2013 POSDRU/165/6.2/S/142803

<b>Nombre del medio:</b>	Revista digital Ayer y Hoy
<b>Titular:</b>	El Consorcio RSU, premiado por CONACEE por su colaboración en la integración laboral de personas con discapacidad
<b>Resumen:</b>	La Confederación Nacional de Centros Especiales de Empleo (CONACEE) ha premiado al Consorcio de Residuos Sólidos Urbanos de Ciudad Real, por su especial sensibilidad y compromiso con la discapacidad. En total, en la actualidad prestan servicio al Consorcio 21 personas, lo que supone un importante compromiso con el mundo de la discapacidad, ya que representan el 10% del total de la plantilla actual.
<b>Fecha de publicación:</b>	27 de abril del 2015.
<b>Enlace:</b>	<a href="http://ayeryhoyrevista.com/el-consorcio-rsu-premiado-por-conacee-por-su-colaboracion-en-la-integracion-laboral-de-personas-con-discapacidad/">http://ayeryhoyrevista.com/el-consorcio-rsu-premiado-por-conacee-por-su-colaboracion-en-la-integracion-laboral-de-personas-con-discapacidad/</a>

36



**ABIL: Asistencia individualizada para la inserción laboral sostenible de las personas vulnerables (POS DRU 142803)**



UNIUNEA EUROPEANĂ



GUVERNUL ROMÂNIEI



Fondul Social European  
POSDRU 2007-2013



Instrumente Structurale  
2007-2013



ORGANISMUL INTERMEDIER  
REGIONAL PENTRU POS DRU  
REGIUNEA BUCUREȘTI ILFOV



Global Commerce  
alianța strategice

Investește în oameni! Proiect cofinanțat din Fondul Social European prin Programul Operațional Sectorial Dezvoltarea Resurselor Umane 2007-2013  
POSDRU/165/6.2/S/142803

<b>Nombre del medio:</b>	Tribuna de Burgos
<b>Titular:</b>	Aspanias gana el Premio Integra 2015 por la normalización laboral de las personas con discapacidad
<b>Resumen:</b>	El Premio Integra de BBVA, con una dotación económica de 150.000 euros, se concedió por primera vez en 2009 y se presenta como una iniciativa para reconocer la labor de aquellas entidades que desarrollan proyectos de integración laboral con las personas con discapacidad e impulsan el desarrollo de iniciativas y buenas prácticas.
<b>Fecha de publicación:</b>	27 de abril del 2015.
<b>Enlace:</b>	<a href="http://www.tribunaburgos.com/noticias/aspanias-gana-el-premio-integra-2015-por-la-normalizacion-laboral-de-las-personas-con-discapacidad/1430135638/">http://www.tribunaburgos.com/noticias/aspanias-gana-el-premio-integra-2015-por-la-normalizacion-laboral-de-las-personas-con-discapacidad/1430135638/</a>





UNIUNEA EUROPEANĂ



GUVERNUL ROMÂNIEI



Fondul Social European  
POSDRU 2007-2013



Instrumente Structurale  
2007-2013



ORGANISMUL INTERMEDIAR  
REGIONAL PENTRU PDRU  
REGIUNEA BUCUREȘTI ILFOV



Global Commerce  
soluții strategice

Investește în oameni! Proiect cofinanțat din Fondul Social European prin Programul Operațional Sectorial Dezvoltarea Resurselor Umane 2007-2013 POSDRU/165/6.2/S/142803

### 3.3. RESULTADOS

El resultado mensual obtenido ha sido la selección de otras actividades de comunicación y difusión del mercado laboral, ajenas a Método Estudios Consultores, S.L.U., y que han servido en el proceso de asesoramiento del equipo de implementación del proyecto ABIL:

Titular	Tipo de medio de comunicación	Fecha de publicación	Utilidad para ABIL
“El Ayuntamiento de Castellón apuesta por la inserción laboral de las personas con discapacidad”	Página web Ayuntamiento de Castellón	07/04/2015	✓ Compartir noticia en facebook
“Fundación ONCE y Konecta colaboran para insertar laboralmente a 150 personas con discapacidad”	Bolsamanía	08/04/2015	✓ Compartir noticia en facebook
“Convocadas ayudas para la integración laboral de personas con discapacidad”	CIm24.es	15/04/2015	✓ Compartir noticia en facebook
“Integración laboral de jóvenes con discapacidad #infografía #infographic #empleo”	TICs y Formación	22/04/2015	✓ Compartir infografía en facebook y blog
“Ibergrupo CEE y Cepsa, juntos para favorecer la integración laboral de las personas con discapacidad”	<a href="http://www.corresponsables.com">www.corresponsables.com</a>	22/04/2015	✓ Compartir noticia en facebook
“La Comunidad de Madrid amplía en 2,9 millones las ayudas al fomento de la integración laboral de personas con discapacidad”	www.educacion-especial.com	23/04/2015	✓ Compartir noticia en el blog de ABIL

38

ABIL: Asistencia individualizada para la inserción laboral sostenible de las personas vulnerables (POS DRU 142803)



Investește în oameni! Proiect cofinanțat din Fondul Social European prin Programul Operațional Sectorial Dezvoltarea Resurselor Umane 2007-2013 POSDRU/165/6.2/S/142803

Titular	Tipo de medio de comunicación	Fecha de publicación	Utilidad para ABIL
“Discapacidad Galicia, una comunidad activa en la formación de personas con discapacidad a través de fsc inserta”	<a href="http://economista.es">economista.es</a>	26/04/2015	✓ Compartir noticia en el blog de ABIL
“Los expertos estudian fórmulas para la integración laboral de los discapacitados” y “Expertos reflexionan sobre la efectividad de las políticas de integración laboral de los discapacitados”	Diario Información y Educaweb	11/04/2015 y 15/04/2015	✓ Compartir noticias combinadas en una publicación en el blog de ABIL
“15 emprendimientos sociales participarán en Momentum Project España 2015”	Fundación Universia	14/04/2015	✓ Compartir noticia en el blog de ABIL
“COCEMFE Castelló desarrollará un programa para la creación de puestos de trabajo para mujeres con discapacidad”	<a href="http://www.concemfe.es">www.concemfe.es</a>	17/04/2015	✓ Compartir noticia en facebook
“El Consorcio RSU, premiado por CONACEE por su colaboración en la integración laboral de personas con discapacidad”	Revista digital Ayer y Hoy	27/04/2015	✓ Compartir noticia en facebook
“Aspanias gana el Premio Integra 2015 por la normalización laboral de las personas con discapacidad”	Tribuna de Burgos	27/04/2015	✓ Compartir noticia en facebook
<b>Nº total de otras actividades de comunicación en la red</b>			<b>12</b>

Tabla 1: Principales actividades de comunicación a través de otras actividades de comunicación de la inserción laboral sostenible de personas vulnerables.

**ABIL: Asistencia individualizada para la inserción laboral sostenible de las personas vulnerables (POS DRU 142803)**



UNIUNEA EUROPEANĂ



GUVERNUL ROMÂNIEI



Fondul Social European  
POSDRU 2007-2013



Instrumente Structurale  
2007-2013



ORGANISMUL INTERMEDIAR  
REGIONAL PENTRU POS DRU  
REGIUNEA BUCUREȘTI ILFOV



Global Commerce  
soluții comerciale

Investește în oameni! Proiect cofinanțat din Fondul Social European prin Programul Operațional Sectorial Dezvoltarea Resurselor Umane 2007-2013  
POSDRU/165/6.2/S/142803

